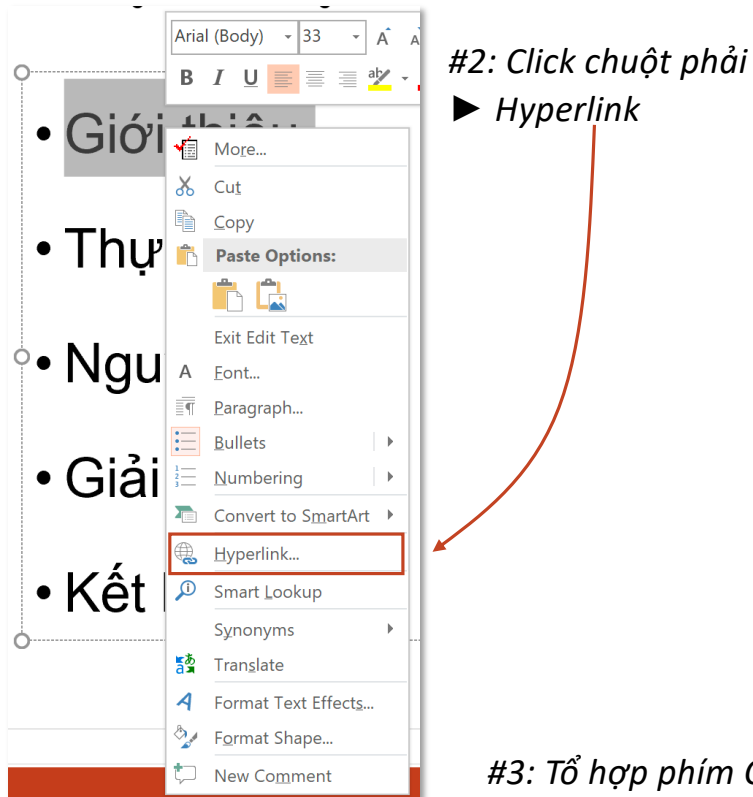
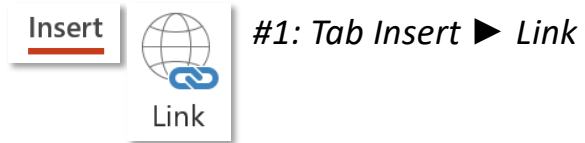


Hyperlink

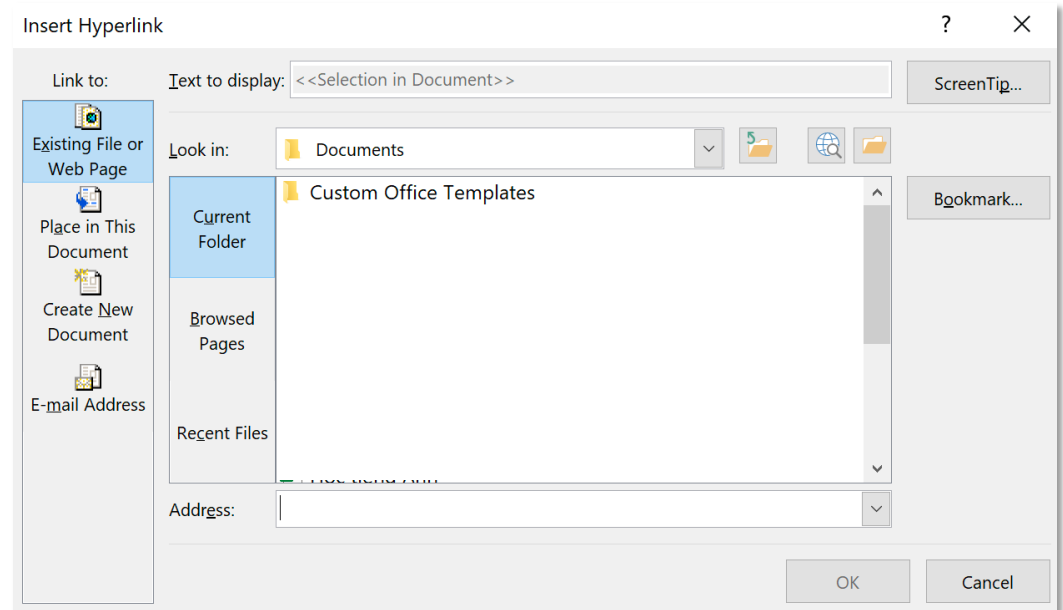
Tab Insert – Group Links

Insert Hyperlink



#3: Tổ hợp phím Ctrl+K

Hyperlink – siêu liên kết – là tính năng cho phép người dùng truy cập nhanh vào một trang web, một tài liệu có sẵn hoặc một sections hay slide nào đó trong cùng bài trình chiếu



Tab Insert – Group Links



Insert Hyperlink

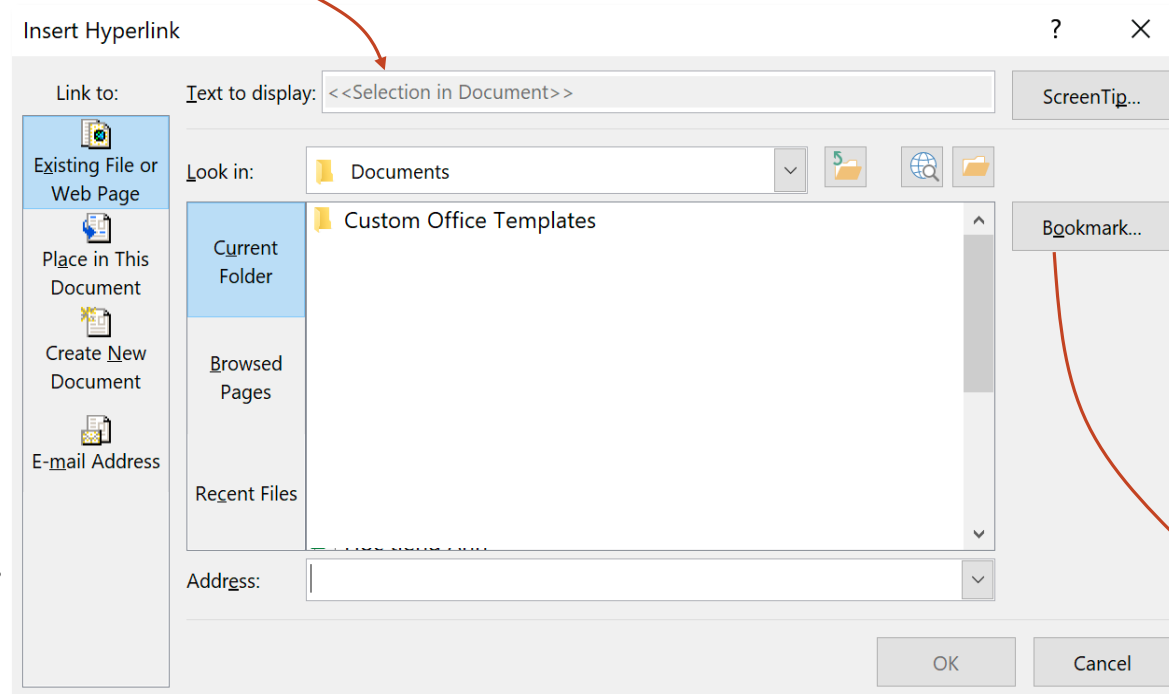
Text to display – dòng chữ hiển thị thay thế cho đường link

Existing File or Web Page
liên kết đến một file có sẵn
hoặc một trang web

Place in This Document
liên kết đến một slide trong
cùng bài trình chiếu

Create New Document
tạo văn bản mới

E-mail Address
gửi mail tới địa chỉ
cho trước



Nội dung hiển thị
lên màn hình khi
đến cursor tại
hyperlink

Link đến slide
trong bài trình
chiếu khác

Tab Insert – Group Links

Insert



Link

Yêu cầu: Tạo hyperlink liên kết đến trang web

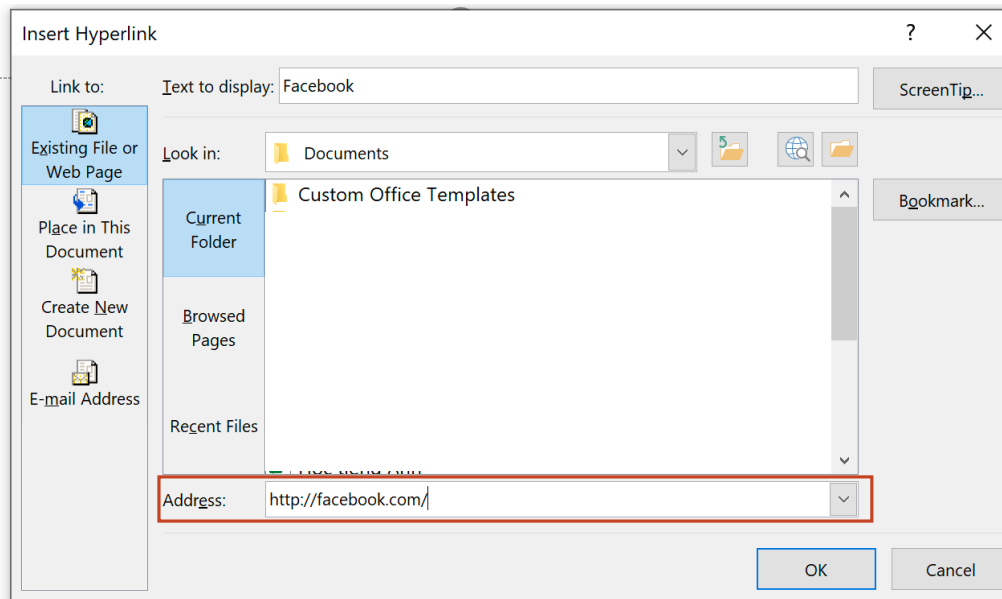
Insert Hyperlink - Existing File or Web Page

Thao tác:

- (1) Bôi đen nội dung cần chèn hyperlink;*
- (2) Mở hộp thoại Insert Hyperlink;*
- (3) Chọn mục Existing File or Web Page;*
- (4) Nhập địa chỉ trang web tại Address*

Facebook

Instagram



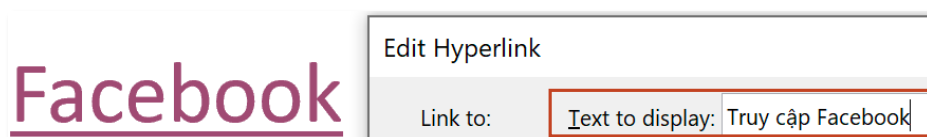
Facebook

Text được chèn hyperlink sẽ chuyển sang màu xanh và có gạch chân

Tab Insert – Group Links



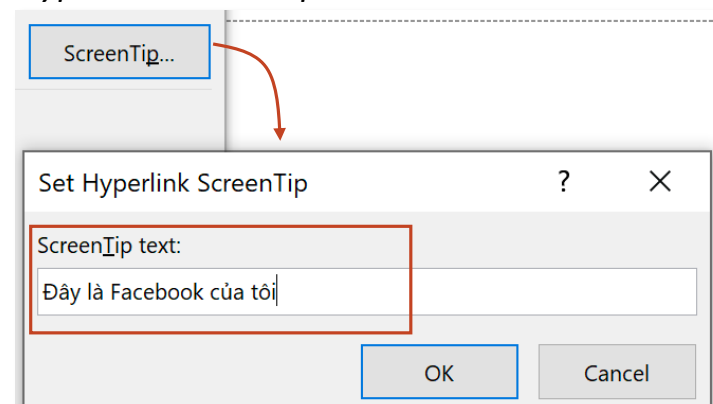
Thao tác: gõ trực tiếp vào vùng Text to display



[Truy cập Facebook](#)

Text to display and ScreenTip

Thao tác: Mở ScreenTip sau đó gõ trực tiếp vào Set Hyperlink ScreenTip



[Truy cập Facebook](#)

Đây là Facebook của tôi
Ctrl+Click to follow link

Tab Insert – Group Links



Insert Hyperlink - Existing File or Web Page

[Facebook](#)

http://facebook.com/
Ctrl+Click to follow link



[Facebook](#)

Hyperlink sau khi được truy cập (Followed Link) sẽ chuyển sang màu tím và có gạch chân;

Để truy cập hyperlink:

- Ở giao diện thiết kế (Normal View): Giữ Ctrl sau đó click vào hyperlink;
- Ở giao diện trình chiếu; chỉ cần click chuột

Tab Insert – Group Links

Insert Hyperlink - Existing File or Web Page



Yêu cầu: Tạo hyperlink liên kết đến file có sẵn

Chọn Browse để dẫn đến thư mục chứa file

The screenshot shows two overlapping windows. The top window is the 'Insert Hyperlink' dialog box. It has a 'Link to:' section with 'Existing File or Web Page' selected. Below this is a 'Look in:' dropdown menu currently set to 'Documents'. A red box highlights the 'Browse' button (represented by a folder icon) next to the dropdown. The bottom window is a File Explorer window titled 'Link to File', showing the contents of the 'Documents' folder. The folder list includes Desktop, iCloud Drive, Google Drive, Add-Ins, Data, Giao trình trực c, GMetrixTemplaf, Microsoft PowerF, and This PC. The main pane shows a list of folders: Adobe, Custom Office Templates, Library, My Data Sources, My Maps, Office Timeline, OneNote Notebooks, Power-user, and Sound recordings. The 'File name:' field at the bottom is empty, and the 'Office Files' filter is selected. The 'Open' and 'Cancel' buttons are visible at the bottom right.

Tab Insert – Group Links



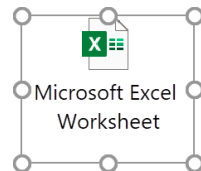
Yêu cầu: Tạo hyperlink liên kết đến file có sẵn

Hyperlink liên kết đến file có dạng:

[\\Mac\Home\Desktop\Data\Chart.xlsx](file:///Mac/Home/Desktop/Data/Chart.xlsx)



Có thể thay thế bằng tính năng Object (Display as icon)



Tab Insert – Group Links

Insert Hyperlink - Place in This Document

Insert



Link

*Yêu cầu: Tạo hyperlink từ nội dung liệt kê ở slide mục lục đến các slide có tiêu đề tương ứng
Ví dụ: “Giới thiệu” sẽ liên kết đến slide 2 có tiêu đề Giới thiệu*

<p>MỤC LỤC</p> <ul style="list-style-type: none">• Giới thiệu• Thực trạng• Nguyên nhân• Giải pháp• Kết luận	<p>GIỚI THIỆU</p>	<p>THỰC TRẠNG</p>
1	2	3
<p>NGUYÊN NHÂN</p>	<p>GIẢI PHÁP</p>	<p>KẾT LUẬN</p>
4	5	6

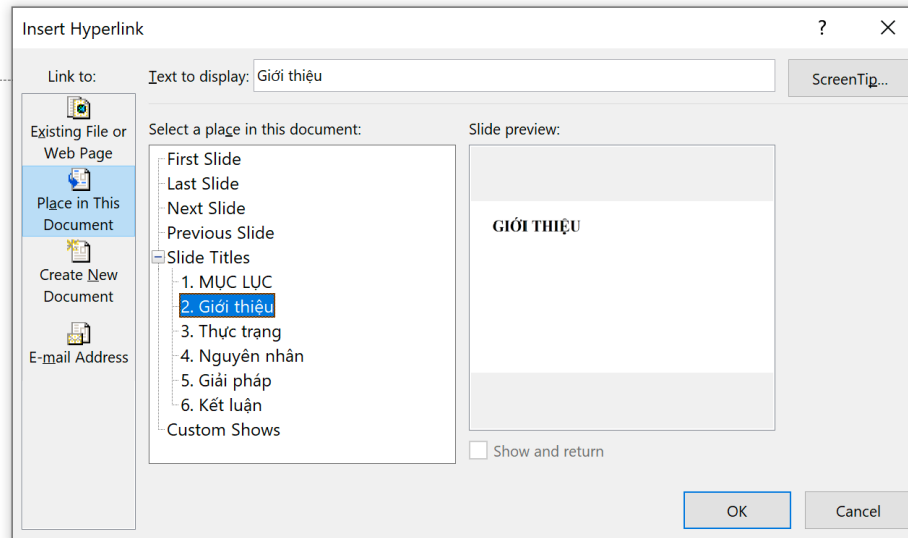
Tab Insert – Group Links



Insert Hyperlink - Place in This Document

MỤC LỤC

- Giới thiệu
- Thực trạng
- Nguyên nhân
- Giải pháp
- Kết luận



Thao tác:

- (1) Bôi đen nội dung cần chèn hyperlink;
- (2) Mở hộp thoại Insert Hyperlink;
- (3) Chọn mục Place in This Document;
- (4) Chọn Slide có tiêu đề tương ứng với nội dung bôi đen;

Tab Insert – Group Links

Hyperlink Color

Design



Colors

Create New Theme Colors

Theme colors

- Text/Background - Dark 1
- Text/Background - Light 1
- Text/Background - Dark 2
- Text/Background - Light 2
- Accent 1
- Accent 2
- Accent 3
- Accent 4
- Accent 5
- Accent 6
- Hyperlink**
- Followed Hyperlink

Sample

Name: Custom 4

Reset Save Cancel

Office

- Office
- Office 2007 - 2010
- Grayscale
- Blue Warm
- Blue
- Blue II
- Blue Green
- Green
- Green Yellow
- Yellow
- Yellow Orange
- Orange
- Orange Red
- Red Orange
- Red
- Red Violet
- Violet
- Violet II
- Median
- Paper
- Marquee

Customize Colors...

Reset Slide Theme Colors

[Truy cập Facebook](#)

[Instagram](#)



[Truy cập Facebook](#)

[Instagram](#)